

Vostro 14

5000 Series

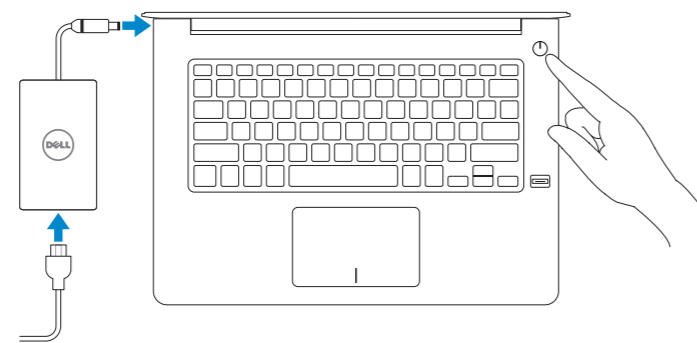
Quick Start Guide

Gyors üzembe helyezési útmutató
Skrócona instrukcja uruchomienia
Stručná úvodná príručka



1 Connect the power adapter and press the power button

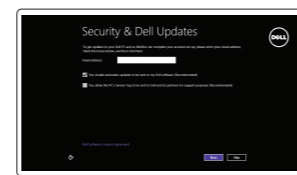
Csatlakoztassa a tápadaptert és nyomja meg a bekapcsológombot
Podłącz zasilacz i naciśnij przycisk zasilania
Zapojte napájací adaptér a stlačte spínač napájania



2 Finish operating system setup

Fejezze be az operációs rendszer beállítását
Skonfiguruj system operacyjny
Dokončite inštaláciu operačného systému

Windows 8.1



Enable security and updates
Kapcsolja be a számítógép védelmét és a frissítéseket
Włącz zabezpieczenia i aktualizacje
Povolte bezpečnostné funkcie a aktualizácie



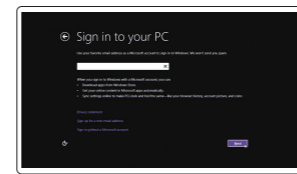
Connect to your network
Kapcsolódjon a hálózathoz
Nawiąż połączenie z siecią
Pripojte sa k sieti

NOTE: If you are connecting to a secured wireless network, enter the password for the wireless network access when prompted.

MEGJEGYZÉS: Ha egy biztonságos vezeték nélküli hálózathoz csatlakozik, adja meg annak jelszavát, amikor erre a vezeték nélküli hálózathoz való hozzáféréshez szükség van.

UWAGA: Jeśli nawiążesz połączenie z zabezpieczoną siecią bezprzewodową, wprowadź hasło dostępu do sieci po wyświetleniu monitu.

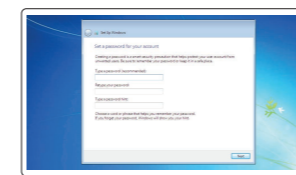
POZNÁMKA: Ak sa pripájate k zabezpečenej bezdrôtovej sieti, na výzvu zadajte heslo prístupu k bezdrôtovej sieti.



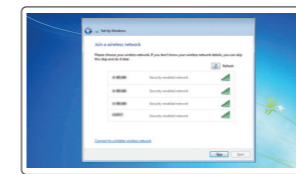
Sign in to your Microsoft account or create a local account

Jelentkezzen be a Microsoft fiókjába, vagy hozzon létre helyi fiókot
Zaloguj się do konta Microsoft albo utwórz konto lokalne
Prihláste sa do konta Microsoft alebo si vytvorte lokálne konto

Windows 7



Set a password for Windows
Állítson be jelszót a Windows-hoz
Ustaw hasło systemu Windows
Nastavte heslo do systému Windows



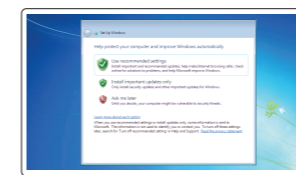
Connect to your network
Kapcsolódjon a hálózathoz
Nawiąż połączenie z siecią
Pripojte sa k sieti

NOTE: If you are connecting to a secured wireless network, enter the password for the wireless network access when prompted.

MEGJEGYZÉS: Ha egy biztonságos vezeték nélküli hálózathoz csatlakozik, adja meg annak jelszavát, amikor erre a vezeték nélküli hálózathoz való hozzáféréshez szükség van.

UWAGA: Jeśli nawiążesz połączenie z zabezpieczoną siecią bezprzewodową, wprowadź hasło dostępu do sieci po wyświetleniu monitu.

POZNÁMKA: Ak sa pripájate k zabezpečenej bezdrôtovej sieti, na výzvu zadajte heslo prístupu k bezdrôtovej sieti.



Protect your computer
Védje számítógépét
Zabezpiecz komputer
Chráňte svoj počítač

Ubuntu

Follow the instructions on the screen to finish setup.

A beállítás befejezéséhez kövesse a képernyőn megjelenő utasításokat.
Postępuj zgodnie z instrukcjami wyświetlanymi na ekranie, aby ukończyć proces konfiguracji.
Podľa pokynov na obrazovke dokončite nastavenie.

Locate Dell apps in Windows 8.1

Keresse meg a Dell alkalmazásokat a Windows 8.1 alatt
Odszukaj aplikacje Dell w systemie Windows 8.1
Nájdite aplikácie Dell v systéme Windows 8.1



Register My Device

Register your computer

Regisztrálja a számítógépét | Zaregistruj komputer
Zaregistrujte si počítač



Dell Backup and Recovery

Backup, recover, repair, or restore your computer

Készítsen biztonsági mentést, állítsa helyre, javítsa vagy állítsa helyre számítógépét
Utwórz kopię zapasową, napraw lub przywróć komputer
Zálohovanie, obnovenie funkčnosti, oprava alebo obnovenie stavu vášho počítača



Dell Data Protection | Protected Workspace

Protect your computer and data from advanced malware attacks

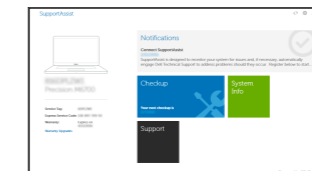
Védje számítógépét és adatait az agresszív rosszindulatú szoftverek támadásai ellen
Chroń swój komputer i dane przed atakami złośliwego oprogramowania
Ochráňte si počítač a údaje pred pokročilým útokmi zo strany škodlivého softvéru



Dell SupportAssist

Check and update your computer

Ellenőrizze és frissítse számítógépét
Wyszukaj i zainstaluj aktualizacje komputera
Kontrolujte a aktualizujte svoj počítač



Product support and manuals

Terméktámogatás és kézikönyvek
Pomoc techniczna i podręczniki
Podpora a príručky produktu

Dell.com/support
Dell.com/support/manuals
Dell.com/support/windows
Dell.com/support/linux

Contact Dell

Kapcsolatfelvétel a Dell-lel | Kontakt z firmą Dell
Kontaktujte Dell

Dell.com/contactdell

Regulatory and safety

Szabályzások és biztonság
Przepisy i bezpieczeństwo
Zákonom vyžadované a bezpečnostné informácie

Dell.com/regulatory_compliance

Regulatory model

Szabályzó modell | Model
Regulačný model

P68G

Regulatory type

Szabályzó típus | Typ
Regulačný typ

P68G001

Computer model

Számítógép modell | Model komputera
Model počítača

Vostro 14-5459



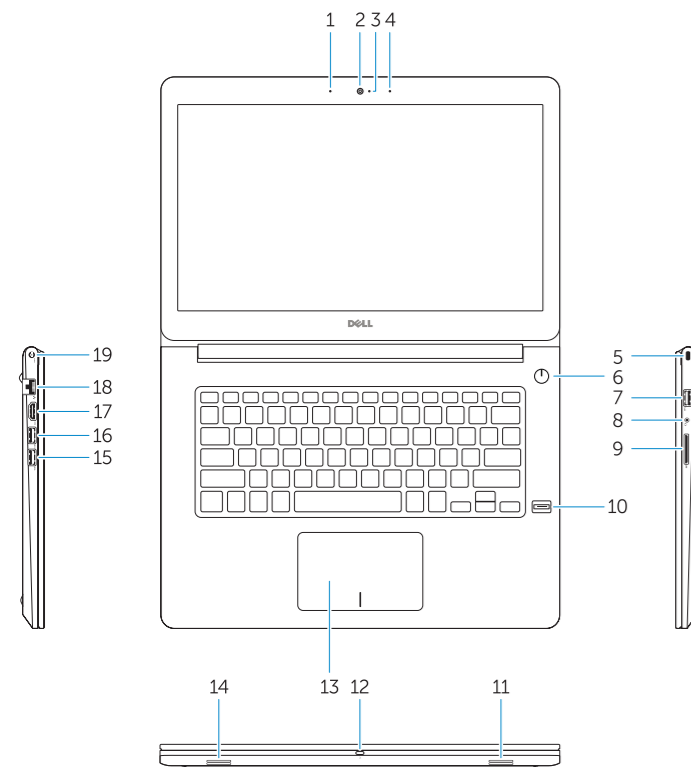
OGDV2FA00

© 2015 Dell Inc.
© 2015 Microsoft Corporation.
© 2015 Canonical Ltd.

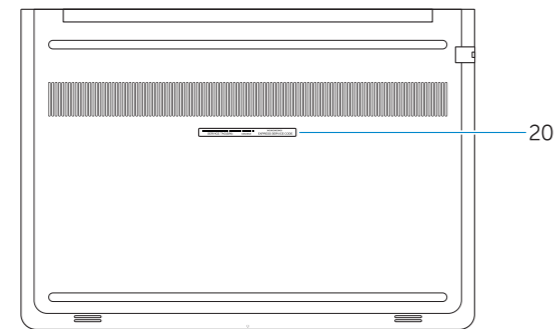
Printed in China.
2015-08

Features

Jellemzők | Funkcje | Vlastnosti



- | | |
|-----------------------------------|---------------------------------------|
| 1. Microphone | 11. Speaker |
| 2. Camera | 12. Battery-status light |
| 3. Camera-status light | 13. Touchpad |
| 4. Microphone | 14. Speaker |
| 5. Security-cable slot | 15. USB 3.0 connector |
| 6. Power button | 16. USB 3.0 connector with PowerShare |
| 7. USB 3.0 connector | 17. HDMI connector |
| 8. Headset connector | 18. Network connector |
| 9. SD card reader | 19. Power connector |
| 10. Fingerprint reader (optional) | 20. Service-tag label |



- | | |
|---------------------------------------|---------------------------------------|
| 1. Mikrofon | 11. Hangszóró |
| 2. Kamera | 12. Akkumulátor állapot jelzőfény |
| 3. Kamera állapot jelzőfény | 13. Érintőpad |
| 4. Mikrofon | 14. Hangszóró |
| 5. Biztonsági kábel foglalata | 15. USB 3.0 csatlakozó |
| 6. Bekapcsológomb | 16. USB 3.0 csatlakozó PowerShare-rel |
| 7. USB 3.0 csatlakozó | 17. HDMI csatlakozó |
| 8. Fejhallgató csatlakozó | 18. Hálózati csatlakozó |
| 9. SD kártya olvasó | 19. Tápcsatlakozó |
| 10. Ujjlenyomat leolvasó (opcionális) | 20. Szervíz fül címke |

- | | |
|--|---|
| 1. Mikrofon | 11. Gtóšnik |
| 2. Kamera | 12. Lampka stanu akumulatora |
| 3. Lampka stanu kamery | 13. Tabliczka dotykowa |
| 4. Mikrofon | 14. Gtóšnik |
| 5. Gniazdo linki antykradzieżowej | 15. Złącze USB 3.0 |
| 6. Przycisk zasilania | 16. Złącze USB 3.0 z funkcją PowerShare |
| 7. Złącze USB 3.0 | 17. Złącze HDMI |
| 8. Złącze zestawu słuchawkowego | 18. Złącze sieciowe |
| 9. SD, czytnik kart | 19. Złącze zasilania |
| 10. Czytnik linii papilarnych (opcjonalny) | 20. Etykieta ze znacznikiem serwisowym |

- | | |
|--|--|
| 1. Mikrofon | 12. Kontrolka stanu baterie |
| 2. Kamera | 13. Dotyková plocha |
| 3. Kontrolka stavu kamery | 14. Reproduktor |
| 4. Mikrofon | 15. Konektor USB 3.0 |
| 5. Otvor pre bezpečnostný kábel | 16. Konektor USB 3.0 s podporou PowerShare |
| 6. Tlačidlo napájania | 17. Konektor HDMI |
| 7. Konektor USB 3.0 | 18. Sieťový konektor |
| 8. Konektor náhlavnej súpravy | 19. Konektor napájania |
| 9. Čítačka kariet SD | 20. Etiketa servisného štítka |
| 10. Čítačka odtlačkov prstov (voliteľná) | |
| 11. Reproduktor | |

Shortcut keys

Billentyűkombinációk | Skróty klawiaturowe
Klávesové skratky

- | | |
|--|--|
| | Mute audio
Hang némítása Wyciszenie dźwięku
Stlmenie zvuku |
| | Decrease volume
Hangerő csökkentése Zmniejszenie gtośności
Zníženie hlasitosti |
| | Increase volume
Hangerő növelése Zwiększenie gtośności
Zvýšenie hlasitosti |
| | Previous track
Előző zeneszám Poprzedni utwór
Predošlá skladba |
| | Play/Pause
Lejátszás/Szünet Odtwarzanie/wstrzymanie
Prehrávanie/pozastavenie |
| | Next track
Következő zeneszám Następny utwór
Ďalšia skladba |
| | Extend display
Kijelző kiterjesztése Rozszerz wyświetlacz
Rozšíriť zobrazenie |
| | Search
Keresés Wyszukiwanie
Hľadat |
| | Backlit keyboard
Háttérvilágítással ellátott billentyűzet
Klawiatura podświetlana
Podsvietená klávesnica |

- | | |
|--|--|
| | Decrease brightness
Fényerő csökkentése Zmniejszenie jasności
Zníženie jasu |
| | Increase brightness
Fényerő növelése Zwiększenie jasności
Zvýšenie jasu |
| | Turn off/on wireless
Vezeték nélküli funkció ki- vagy bekapcsolása
Włączenie/wyłączenie sieci bezprzewodowej
Vypnutie/zapnutie bezdrôtovej komunikácie |

NOTE: For more information, see *Owner's Manual* at dell.com/support/manuals.
MEGJEGYZÉS: Bővebb információért lásd: A *Tulajdonosi Kézikönyvet* a dell.com/support/manuals weboldalon.
UWAGA: Aby uzyskać więcej informacji, zobacz *Podręcznik użytkownika* na stronie internetowej dell.com/support/manuals.
POZNÁMKA: Ďalšie informácie nájdete v dokumente *Príručka majiteľa* na adrese dell.com/support/manuals.

Create recovery media for Windows

Hozzon létre helyreállító adathordozót a Windows számára
Utwórz nošnik odzyskiwania danych dla systemu Windows
Vytvorte si obnovovacie médium pre systém Windows

In Windows search, type Recovery, click Create a recovery media, and follow the instructions on the screen.

A Windows keresőbe írja be **Helyreállítás**, kattintson a **Helyreállító adathordozó létrehozása** lehetőségre, és kövesse a képernyőn megjelenő utasításokat.
W polu wyszukiwania wpisz Windows, wpisz **Odzyskiwanie**, kliknij przycisk **Utwórz nošnik odzyskiwania** i postępuj zgodnie z instrukcjami pojawiającymi się na ekranie.
Vo vyhľadávani Windows napíšte **Obnovenie**, kliknite na možnosť **Vytvorit obnovovacie médium** a postupujte podľa pokynov na obrazovke.